

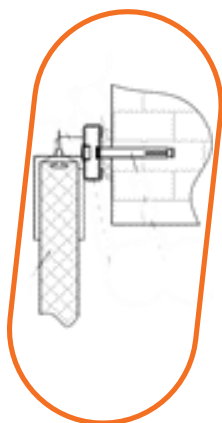
## ПРАЙС-ЛИСТ НА МАЯТНИКОВЫЕ ДВЕРИ ОДНОСТВОРЧАТЫЕ

ЦЕНЫ В РУБЛЯХ РФ, С НДС, С УЧЕТОМ СТОИМОСТИ РАМЫ ИЗ МЕТАЛЛА ТОЛЩИНОЙ 2 ММ

**(МДО)**

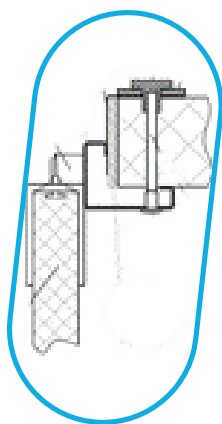
26.03.2025

- Маятниковые двери подходят для установки в кафе, ресторанах, на пищевых и других производствах, на складах, в больницах
- Главное преимущество: скорость открытия. Двери не имеют ручек и быстро открываются и закрываются в обе стороны, обеспечивая стремительный проход персонала
- Полотно дверей «ПрофХолод» производится из стального листа толщиной 0,5 мм, устойчивого к механическим ударам и нагрузкам
- Маятниковые двери обычно усиливают пластиковыми или стальными отбойниками, которые гасят удары от тележек. Двери могут комплектоваться овальными окнами 200x500 или 300x580 мм
- Маятниковые двери не обеспечивают полной герметизации проема. Если вам нужна дверь для холодильной камеры, выбирайте откатные или распашные двери «ПрофХолод»



### РАМА П-ОБРАЗНАЯ

РАМЫ RAL 9003	МОНТАЖНЫЙ ПРОЕМ, ВЫСОТА, ММ	МОНТАЖНЫЙ ПРОЕМ, ШИРИНА, ММ						
		700	800	900	1000	1100	1200	1300
1800	44 085	48 635	49 517	50 921	51 840	53 791	63 026	
1900	44 573	49 328	50 222	51 658	52 614	62 244	63 879	
2 000	45 047	50 003	50 934	52 403	53 384	63 044	64 713	
2 100	45 574	50 737	51 697	53 186	61 612	63 916	65 619	
2 200	46 275	51 657	52 643	54 184	62 676	65 031	66 765	
2 300	47 197	52 642	53 859	62 888	64 024	66 443	76 134	
2 400	47 691	53 540	54 572	63 634	64 812	67 270	76 994	
2 500	57 591	63 699	64 884	66 753	67 998	70 576	80 659	
2 600	58 338	64 664	65 866	67 773	69 045	79 687	81 819	
2 700	58 986	65 528	66 756	68 702	70 003	80 691	82 864	
2 800	59 725	66 491	67 750	69 734	78 843	81 820	84 037	
2 900	67 816	74 879	76 241	78 420	79 855	82 883	85 138	
3 000	68 467	75 977	77 370	79 590	81 059	84 141	86 439	
3 100	69 192	76 917	78 340	80 599	82 094	85 227	87 567	
3 200	69 983	77 927	79 377	81 678	83 203	86 392	88 774	
3 300	70 657	78 824	80 304	82 645	84 201	87 437	89 864	



### РАМА УГЛОВАЯ

РАМЫ RAL 9003	МОНТАЖНЫЙ ПРОЕМ, ВЫСОТА, ММ	МОНТАЖНЫЙ ПРОЕМ, ШИРИНА, ММ						
		700	800	900	1000	1100	1200	1300
1800	49 307	54 028	55 004	56 570	57 831	60 017	69 555	
1900	49 875	54 804	55 805	57 406	58 695	68 701	70 500	
2 000	50 438	55 576	56 603	58 237	59 551	69 603	71 440	
2 100	51 003	56 347	57 401	59 068	67 963	70 508	72 380	
2 200	51 571	57 123	58 201	59 907	68 825	71 413	73 323	
2 300	53 214	59 045	60 163	69 490	70 970	73 648	83 643	
2 400	53 835	59 878	61 027	70 399	71 908	74 633	84 672	
2 500	63 931	70 229	71 532	73 581	75 179	78 031	88 453	
2 600	64 899	71 424	72 759	74 850	76 482	87 522	89 864	
2 700	65 913	72 683	74 054	76 195	77 864	89 004	91 397	
2 800	66 640	73 630	75 028	77 208	86 834	90 096	92 533	
2 900	75 419	82 714	84 226	86 614	88 437	91 768	94 254	
3 000	76 300	84 055	85 601	88 036	89 893	93 286	95 823	
3 100	77 027	85 004	86 578	89 052	90 937	94 383	96 962	
3 200	77 753	85 951	87 554	90 068	91 984	95 484	98 104	
3 300	78 808	87 259	88 896	91 461	93 416	96 978	99 652	



## РАМА В ОБХВАТ

**МОНТАЖНЫЙ ПРОЕМ,  
ВЫСОТА, ММ**

**МОНТАЖНЫЙ ПРОЕМ, ШИРИНА, ММ**

	700	800	900	1000	1100	1200	1300
1800	56 670	61 769	62 999	64 896	66 304	68 903	79 092
1900	57 561	62 877	64 137	66 066	67 503	78 231	80 406
2000	58 960	64 533	65 834	67 832	69 314	80 191	82 429
2100	59 845	65 648	66 980	69 020	78 427	81 468	83 749
2200	60 744	66 765	68 128	70 212	79 649	82 745	85 074
2300	62 516	68 806	70 213	80 249	81 922	85 110	95 871
2400	63 517	70 054	71 492	81 589	83 295	86 550	97 370
2500	74 737	81 608	83 204	85 697	87 500	90 931	102 239
2600	76 087	83 200	84 831	87 376	89 220	101 279	104 090
2700	77 147	84 491	86 158	88 749	90 628	102 748	105 610
2800	78 271	85 852	87 553	90 197	100 419	104 301	107 216
2900	87 570	95 474	97 308	100 169	102 188	106 146	109 113
3000	89 053	97 446	99 319	102 242	104 303	108 344	111 376
3100	90 121	98 748	100 655	103 627	105 721	109 823	112 906
3200	90 921	99 781	101 720	104 732	106 858	111 019	114 148
3300	92 057	101 153	103 128	106 191	108 354	112 580	115 760

RAL 9003

ВОЗМОЖНО ИЗГОТОВЛЕНИЕ ДВЕРЕЙ ПО ИНДИВИДУАЛЬНОМУ ТЕХНИЧЕСКОМУ ЗАДАНИЮ

## ПРАЙС-ЛИСТ НА МАЯТНИКОВЫЕ ДВЕРИ ДВУСВОРЧАТЫЕ

ЦЕНЫ В РУБЛЯХ РФ, С НДС, С УЧЕТОМ СТОИМОСТИ РАМЫ ИЗ МЕТАЛЛА ТОЛЩИНОЙ 2 ММ

(МДД)

26.03.2025

## РАМА П-ОБРАЗНАЯ

**МОНТАЖНЫЙ ПРОЕМ,  
ВЫСОТА, ММ**

**МОНТАЖНЫЙ ПРОЕМ, ШИРИНА, ММ**

	1000	1100	1200	1300	1400
1800	79 758	80 170	81 475	81 872	89 330
1900	80 609	81 055	82 377	82 796	90 644
2000	81 547	82 011	83 341	83 776	92 056
2100	82 396	82 882	84 242	84 696	93 381
2200	83 339	83 840	85 221	85 681	94 784
2300	85 112	85 628	87 040	87 536	97 153
2400	87 151	87 706	89 407	89 926	100 054
2500	105 180	105 757	107 490	108 037	118 746
2600	107 109	107 709	109 473	110 040	121 163
2700				111 315	122 855
2800				112 769	124 753
2900				130 007	142 404
3000				131 279	144 104
3100				132 637	146 133
3200				134 111	148 032
3300				135 515	149 882

RAL 9003

## РАМА П-ОБРАЗНАЯ

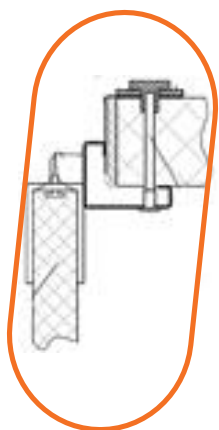
РАЛ 9003	МОНТАЖНЫЙ ПРОЕМ, ВЫСОТА, ММ	МОНТАЖНЫЙ ПРОЕМ, ШИРИНА, ММ				
		1500	1600	1700	1800	1900
	1800	89 727	90 112	90 510	90 909	91 552
	1900	91 059	91 476	91 890	92 307	92 955
	2 000	92 490	92 925	93 347	93 781	94 464
	2 100	93 823	94 275	94 729	95 183	95 883
	2 200	95 258	95 730	96 201	96 661	97 381
	2 300	97 649	98 133	98 630	99 124	115 354
	2 400	100 576	101 095	101 614	102 136	118 548
	2 500	119 293	119 842	120 374	120 921	121 718
	2 600	121 728	122 296	122 863	123 428	124 232
	2 700	123 441	124 026	124 614	125 199	126 024
	2 800	125 359	125 966	126 573	127 180	128 021
	2 900	143 028	143 655	144 280	144 904	145 769
	3 000	144 746	145 394	146 036	146 681	147 563
	3 100	146 796	147 461	148 124	148 787	149 689
	3 200	148 716	149 399	150 082	150 768	151 688
	3 300	150 587	151 292	151 997	152 699	153 644

## РАМА П-ОБРАЗНАЯ

РАЛ 9003	МОНТАЖНЫЙ ПРОЕМ, ВЫСОТА, ММ	МОНТАЖНЫЙ ПРОЕМ, ШИРИНА, ММ						
		2 000	2 100	2 200	2 300	2 400	2 500	2 600
	1800	91 979	95 135	95 544	95 955	96 612	112 830	113 385
	1900	93 401	96 635	97 062	113 254	113 918	114 391	114 967
	2 000	94 928	98 223	98 658	114 885	115 580	116 073	116 670
	2 100	96 354	115 489	115 957	116 422	117 140	117 639	118 253
	2 200	97 884	117 098	117 587	118 060	118 797	119 326	119 961
	2 300	115 883	119 855	120 366	120 878	121 639	138 135	138 794
	2 400	119 098	123 206	123 741	124 275	125 053	141 746	142 433
	2 500	122 298	126 528	127 078	127 642	128 462	145 416	146 131
	2 600	124 830	129 157	129 744	146 684	147 512	148 128	148 881
	2 700	126 639	131 042	131 644	148 605	149 452	150 089	150 844
	2 800	128 661	149 527	150 152	150 777	151 646	152 303	153 098
	2 900	146 424	151 462	152 106	152 749	153 639	154 317	155 131
	3 000	148 239	153 350	154 015	154 679	155 587	156 286	157 103
	3 100	150 385	155 580	156 262	156 948	157 877	158 594	159 429
	3 200	152 402	157 680	158 384	159 088	160 035	160 773	161 632
	3 300	154 377	159 734	160 460	161 183	162 157	162 914	163 793

## РАМА УГЛОВАЯ

РАЛ 9003	МОНТАЖНЫЙ ПРОЕМ, ВЫСОТА, ММ	МОНТАЖНЫЙ ПРОЕМ, ШИРИНА, ММ				
		1 000	1 100	1 200	1 300	1 400
	1800	85 350	86 053	87 415	87 845	95 656
	1900	86 377	87 100	88 480	88 933	97 158
	2 000	87 402	88 144	89 545	90 016	98 664
	2 100	88 430	89 194	90 614	91 105	100 171
	2 200	89 464	90 244	91 684	92 191	101 683
	2 300	91 865	92 661	94 136	94 668	104 668
	2 400	94 071	94 895	96 660	97 218	107 747
	2 500	112 285	113 149	114 936	115 529	126 553
	2 600	114 214	115 100	116 910	117 524	128 998
	2 700				118 892	130 788
	2 800				120 251	132 572
	2 900				138 154	150 890
	3 000				139 680	152 841
	3 100				141 045	154 880
	3 200				142 456	156 718
	3 300				143 800	158 490



## РАМА УГЛОВАЯ

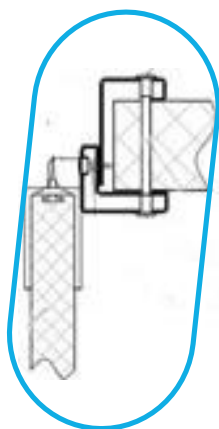
	МОНТАЖНЫЙ ПРОЕМ, ВЫСОТА, ММ	МОНТАЖНЫЙ ПРОЕМ, ШИРИНА, ММ				
		1500	1600	1700	1800	1900
RAL 9003	1800	96 089	96 535	96 968	97 414	98 092
	1900	97 611	98 074	98 525	98 988	99 687
	2 000	99 135	99 616	100 087	100 571	101 290
	2 100	100 660	101 164	101 655	102 156	102 893
	2 200	102 192	102 713	103 223	103 744	104 502
	2 300	105 199	105 746	106 281	106 825	123 262
	2 400	108 307	108 877	109 433	110 006	126 638
	2 500	127 148	127 731	128 327	128 907	129 753
	2 600	129 615	130 217	130 831	131 433	132 301
	2 700	131 420	132 042	132 677	133 300	134 188
	2 800	133 228	133 868	134 524	135 164	136 070
	2 900	151 564	152 222	152 895	153 556	154 483
	3 000	153 533	154 214	154 908	155 586	156 531
	3 100	155 594	156 293	157 005	157 704	158 669
	3 200	157 450	158 170	158 900	159 622	160 605
	3 300	159 240	159 980	160 730	161 470	162 474

## РАМА УГЛОВАЯ

	МОНТАЖНЫЙ ПРОЕМ, ВЫСОТА, ММ	МОНТАЖНЫЙ ПРОЕМ, ШИРИНА, ММ						
		2 000	2 100	2 200	2 300	2 400	2 500	2 600
RAL 9003	1800	98 797	102 205	102 666	103 110	103 821	120 455	121 184
	1900	100 413	103 892	104 369	120 755	121 485	122 233	122 980
	2 000	102 034	105 580	106 076	122 500	123 248	124 014	124 783
	2 100	103 658	123 224	123 741	124 244	125 014	125 801	126 591
	2 200	105 284	124 933	125 470	125 997	126 785	127 591	128 399
	2 300	124 085	128 356	128 919	129 467	130 283	147 229	148 067
	2 400	127 487	131 884	132 472	133 046	133 892	151 039	151 906
	2 500	130 617	135 146	135 746	136 357	137 228	154 533	155 412
	2 600	133 187	137 816	138 438	155 528	156 422	157 318	158 239
	2 700	135 089	139 796	140 437	157 551	158 463	159 378	160 301
	2 800	136 994	158 234	158 896	159 568	160 502	161 438	162 379
	2 900	155 425	160 781	161 462	162 153	163 110	164 078	165 038
	3 000	157 491	162 931	163 632	164 344	165 317	166 306	167 290
	3 100	159 650	165 172	165 892	166 626	167 620	168 630	169 629
	3 200	161 603	167 206	167 949	168 701	169 716	170 745	171 766
	3 300	163 493	169 171	169 930	170 705	171 737	172 789	173 849

## РАМА В ОБХВАТ

	МОНТАЖНЫЙ ПРОЕМ, ВЫСОТА, ММ	МОНТАЖНЫЙ ПРОЕМ, ШИРИНА, ММ				
		1 000	1 100	1 200	1 300	1 400
RAL 9003	1800	93 782	94 504	96 044	96 655	104 711
	1900	95 319	96 064	97 641	98 274	106 757
	2 000	96 618	97 383	98 978	99 628	108 538
	2 100	98 262	99 048	100 671	101 342	110 711
	2 200	99 568	100 374	102 013	102 707	112 501
	2 300	102 214	103 050	104 724	105 443	115 767
	2 400	105 136	106 001	107 985	108 732	119 631
	2 500	124 237	125 123	127 125	127 893	139 225
	2 600	126 405	127 311	129 332	130 124	141 894
	2 700				131 878	144 082
	2 800				133 631	146 271
	2 900				152 022	165 094
	3 000				154 213	167 726
	3 100				155 980	170 182
	3 200				157 516	172 156
	3 300				159 267	174 345



## РАМА В ОБХВАТ

	МОНТАЖНЫЙ ПРОЕМ, ВЫСОТА, ММ	МОНТАЖНЫЙ ПРОЕМ, ШИРИНА, ММ				
		1500	1600	1700	1800	1900
RAL 9003	1800	105 309	105 923	106 533	107 147	108 012
	1900	107 388	108 023	108 653	109 288	110 174
	2000	109 191	109 845	110 495	111 146	112 054
	2100	111 384	112 058	112 731	113 402	114 321
	2200	113 192	113 886	114 564	115 258	116 206
	2300	116 489	117 209	117 928	118 647	135 771
	2400	120 378	121 128	121 878	122 625	139 977
	2500	139 996	140 764	141 532	142 300	143 325
	2600	142 683	143 471	144 260	145 049	146 098
	2700	144 890	145 700	146 510	147 317	148 384
	2800	147 099	147 928	148 756	149 584	150 669
	2900	165 943	166 793	167 639	168 489	169 582
	3000	168 594	169 461	170 329	171 196	172 310
	3100	171 071	171 959	172 845	173 734	174 866
	3200	173 063	173 972	174 879	175 789	176 940
	3300	175 270	176 198	177 128	178 056	179 228

## РАМА В ОБХВАТ

	МОНТАЖНЫЙ ПРОЕМ, ВЫСОТА, ММ	МОНТАЖНЫЙ ПРОЕМ, ШИРИНА, ММ						
		2 000	2 100	2 200	2 300	2 400	2 500	2 600
RAL 9003	1800	108 760	112 652	113 281	113 913	114 801	131 927	133 280
	1900	110 942	114 922	115 574	132 624	133 536	134 330	135 689
	2000	112 840	116 895	117 568	134 640	135 557	136 382	137 762
	2100	115 143	135 748	136 428	137 122	138 077	138 910	140 329
	2200	117 035	137 718	138 433	139 145	140 118	140 975	142 412
	2300	136 617	141 454	142 195	142 939	143 930	161 456	162 916
	2400	140 866	145 861	146 620	147 390	148 429	166 192	167 704
	2500	144 224	149 342	150 130	150 924	151 979	169 764	171 284
	2600	147 013	152 236	153 049	170 708	171 786	172 744	174 283
	2700	149 320	154 631	155 465	173 146	174 243	175 220	176 783
	2800	151 626	173 875	174 729	175 584	176 702	177 698	179 281
	2900	170 583	176 575	177 434	178 309	179 451	180 466	182 083
	3000	173 333	179 426	180 307	181 200	182 361	183 398	185 034
	3100	175 909	182 099	183 001	183 916	185 096	186 155	187 810
	3200	178 001	184 278	185 199	186 136	187 337	188 417	190 094
	3300	180 308	186 676	187 618	188 574	189 794	190 896	192 591

ВОЗМОЖНО ИЗГОТОВЛЕНИЕ ДВЕРЕЙ ПО ИНДИВИДУАЛЬНОМУ ТЕХНИЧЕСКОМУ ЗАДАНИЮ

## МАРКИРОВКА (КРАТКОЕ НАИМЕНОВАНИЕ)

МДО	МАЯТНИКОВАЯ ДВЕРЬ ОДНОСТВОРЧАТАЯ
МДД	МАЯТНИКОВАЯ ДВЕРЬ ДВУСТВОРЧАТАЯ
ПР/ЛЕВ	ПЕТЛИ СПРАВА / ПЕТЛИ СЛЕВА

### ПРИМЕР ОБОЗНАЧЕНИЯ ДВЕРЕЙ: МДО 800 2000 40 RAL9003/RAL9003 УГЛ ПР

ТИП ДВЕРИ	ШИРИНА ПРОЕМА	ВЫСОТА ПРОЕМА	ТОЛЩИНА ДВЕРНОГО ПОЛОТНА	ПОКРЫТИЕ		ВИД РАМЫ	РАСПОЛО- ЖЕНИЕ ПЕТЕЛЬ
				ВНЕШН. СТОРОНА	ВНУТР. СТОРОНА		
МДО	800	2 000	40	RAL9003	RAL9003	УГЛ	ПР

## ДОПОЛНИТЕЛЬНЫЕ ОПЦИИ ДЛЯ МАЯТНИКОВЫХ ДВЕРЕЙ

НАИМЕНОВАНИЕ	ЦЕНА С НДС, РУБ.
КОМПЛЕКТ КРЕПЛЕНИЯ РАМЫ МДД К СЭНДВИЧ-ПАНЕЛИ	1 600
КОМПЛЕКТ КРЕПЛЕНИЯ РАМЫ МДО К СЭНДВИЧ-ПАНЕЛИ	1 150
КОМПЛЕКТ КРЕПЛЕНИЯ РАМЫ МДД К КИРПИЧНОЙ СТЕНЕ	1 000
КОМПЛЕКТ КРЕПЛЕНИЯ РАМЫ МДО К КИРПИЧНОЙ СТЕНЕ	500
КОМПЛЕКТ КРЕПЛЕНИЯ РАМЫ К МЕТАЛЛОКОНСТРУКЦИИ	300
ПОЛОТНО ИЗ AISI 304 ЦЕНА ЗА 1 КВ. М	4 150
ПОЛОТНО ИЗ AISI 430, ЦЕНА ЗА 1 КВ. М	2 800
РАМА П-ОБРАЗНАЯ ИЗ AISI 304 ЦЕНА ЗА 1 ПОГ. М	2 340
РАМА УГЛОВАЯ ИЗ AISI 304 ЦЕНА ЗА 1 ПОГ. М	4 000
РАМА В ОБХВАТ ИЗ AISI 304 ЦЕНА ЗА 1 ПОГ. М	10 490
РАМА П ОБРАЗНАЯ ИЗ AISI 430 ЦЕНА ЗА 1 ПОГ. М	1 360
РАМА УГЛОВАЯ ИЗ AISI 430 ЦЕНА ЗА 1 ПОГ. М	2 340
РАМА В ОБХВАТ ИЗ AISI 430 ЦЕНА ЗА 1 ПОГ. М	6 120
СКРЫТОЕ КРЕПЛЕНИЕ ДЛЯ ДВЕРИ МДО	5 660
СКРЫТОЕ КРЕПЛЕНИЕ ДЛЯ ДВЕРИ МДД	6 660
СКРЫТОЕ КРЕПЛЕНИЕ ДЛЯ ДВЕРИ МДО РАМА AISI 304	7 770
СКРЫТОЕ КРЕПЛЕНИЕ ДЛЯ ДВЕРИ МДД РАМА AISI 304	6 920
СКРЫТОЕ КРЕПЛЕНИЕ ДЛЯ ДВЕРИ МДО РАМА AISI 430	9 140
СКРЫТОЕ КРЕПЛЕНИЕ ДЛЯ ДВЕРИ МДД РАМА AISI 430	8 130

## ОТБОЙНИКИ ДЛЯ МАЯТНИКОВОЙ ОДНОСТВОРЧАТОЙ ДВЕРИ

ТИП МАТЕРИАЛА ОТБОЙНИКА	ТОЛЩИНА ММ	ЦЕНА ЗА М <sup>2</sup>	ЦЕНА ЗА П. М ВЕРХ 0,25 М	ЦЕНА ЗА П. М НИЗ 0,5 М
AISI 304	1,5	13 856	3 464	6 928
AISI 430	1,5	9 185	2 296	4 593
КВИНТЕТ	1,5	7 294	1 824	3 647
ПЛОСКИЙ ПЛАСТИК ПНД	4,0	4 134	1 034	2 067
ФИГУРНЫЙ ПЛАСТИК ПНД	6,0	5 974	1 494	2 987

## ОТБОЙНИКИ ДЛЯ МАЯТНИКОВОЙ ДВУСТВОРЧАТОЙ ДВЕРИ

ТИП МАТЕРИАЛА ОТБОЙНИКА	ТОЛЩИНА ММ	ЦЕНА ЗА М <sup>2</sup>	ЦЕНА ЗА П. М ВЕРХ 0,25 М	ЦЕНА ЗА П. М НИЗ 0,5 М
AISI 304	1,5	14 537	3 634	7 269
AISI 430	1,5	9 547	2 387	4 774
КВИНТЕТ	1,5	7 696	1 924	3 848
ПЛОСКИЙ ПЛАСТИК ПНД	4,0	4 238	1 060	2 119
ФИГУРНЫЙ ПЛАСТИК ПНД	4,0	4 865	1 216	2 433
ФИГУРНЫЙ ПЛАСТИК ПНД	6,0	6 069	1 517	3 035

## УПАКОВКА

НАИМЕНОВАНИЕ	ЦЕНА
СТРЕТЧ-ПЛЕНКА	ВХОДИТ В СТОИМОСТЬ ЗАКАЗА ДВЕРИ
КАРТОН	РАССЧИТЫВАЕТСЯ ИНДИВИДУАЛЬНО
ДЕРЕВЯННАЯ ОБРЕШЕТКА	РАССЧИТЫВАЕТСЯ ИНДИВИДУАЛЬНО